



# GWN7000

## Routeur RPV multi-WAN Gigabit pour entreprise

Le GWN7000 est un puissant routeur RPV multi-WAN Gigabit pour entreprise. Idéal pour les secteurs des entreprises de toute taille, de la vente au détail, de l'éducation, de l'hôtellerie et de la santé, le GWN7000 prend en charge des solutions de RPV et de WiFi complètes qui peuvent être partagées entre un ou plusieurs sites physiques différents. Il dispose d'une puissance de routage et de basculement de haute performance et d'un serveur/client RPV accéléré au niveau du matériel pour une connectivité sécurisée entre les services. Pour maximiser la fiabilité du réseau, le GWN7000 prend en charge le basculement et l'équilibrage de la charge du trafic. Le GWN7000 dispose d'un contrôleur intégré et d'une matrice d'approvisionnement automatique qui peuvent configurer et gérer jusqu'à plus de 300 points d'accès WiFi en réseau de la série GWN. Cela peut être facilement effectué à travers l'interface utilisateur intuitive du navigateur internet du produit, qui offre également un panneau central pour surveiller et contrôler l'ensemble du réseau.



**Gigabit**  
7 ports Gigabit  
(2 WAN + 5 LAN)



**VPN**  
RPV accéléré au niveau du matériel comprenant PPTP, L2TP/IPSec et OpenVPN



**300 access points**  
Matrice d'approvisionnement intégrée pour contrôler un grand nombre de points d'accès WiFi de GWN76xx



**Multi WAN**  
Ports multi-WAN avec basculement et équilibrage de la charge pour maximiser la fiabilité de la connexion



Interface internet intuitive pour surveiller/approvisionner de manière centralisée l'ensemble du réseau



Routage à capacité de 1 million de paquets/seconde et une puissance d'agrégation de liens de 10 Gb/s



Prise en charge de périphériques variés (imprimante, NAS, serveur de fichiers, etc.) par les ports USB

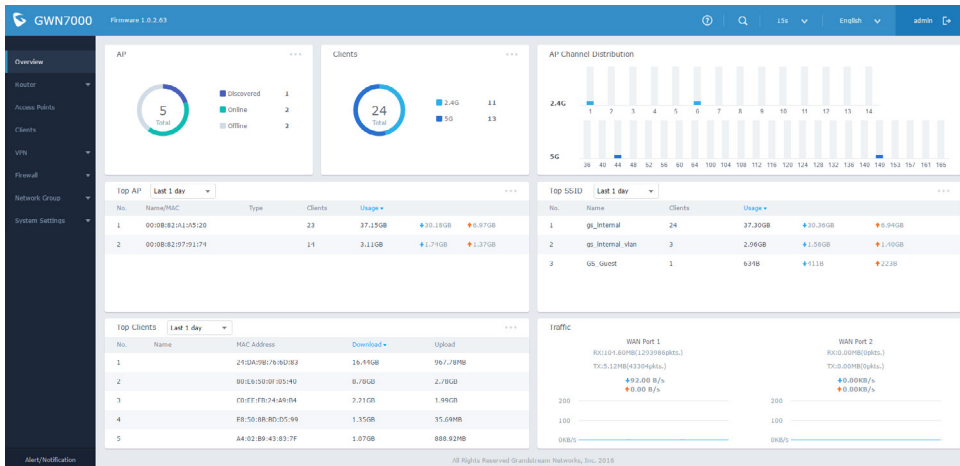
**3G/4G/LTE**

Liaison montante sans fil 3G/4G/LTE par clé USB



Caractéristiques de pare-feu variées avec NAT, DMZ, Transfert de port, SPI et UPnP

# Surveillance de l'état et interface de gestion intuitive



## Commande centrale avancée

Gestion internet centralisée du réseau intuitive depuis n'importe quel routeur GWN7000.

## Capacité de gestion du réseau

Architecture sans contrôleur distribuée pour une gestion réseau des points d'accès WiFi sans point de défaillance et sans besoin de logiciel/matériel de contrôleur distinct.

## Approvisionnement automatique

Approvisionnement et découverte automatiques des dispositifs de points d'accès WiFi en réseau depuis n'importe quel point d'accès WiFi GWN7000 ou GWN76xx.

## Fiabilité de la connectivité

Multiple Gigabit WAN ports plus 3G/4G/LTE backup uplink options with load balancing and failover support to maximize network reliability and business continuity.

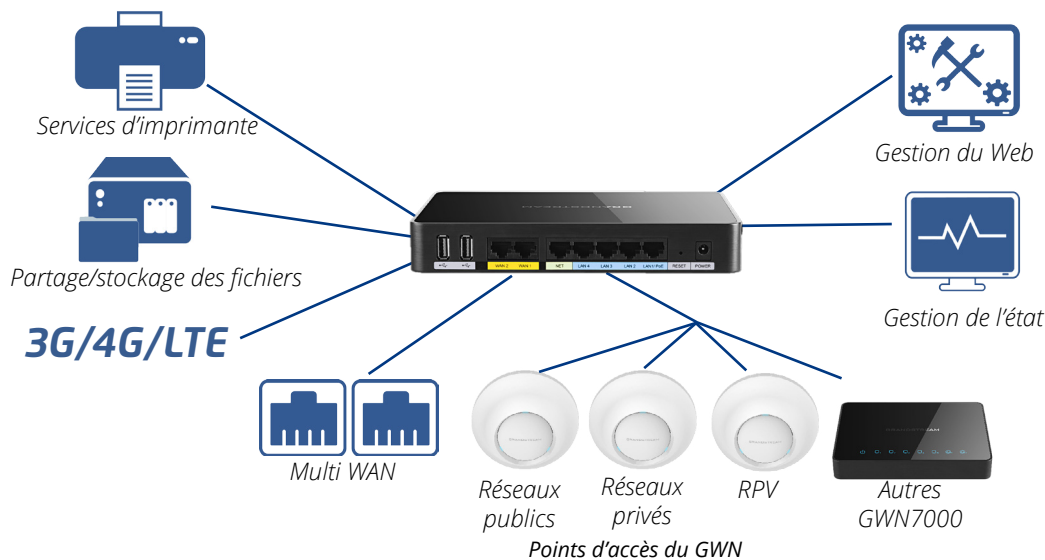
## Haute performance

Plusieurs ports WAN Gigabit et des options de liaison montante de sauvegarde 3G/4G/LTE avec une prise en charge du basculement et de l'équilibrage de la charge pour maximiser la fiabilité du réseau et la continuité de l'entreprise.

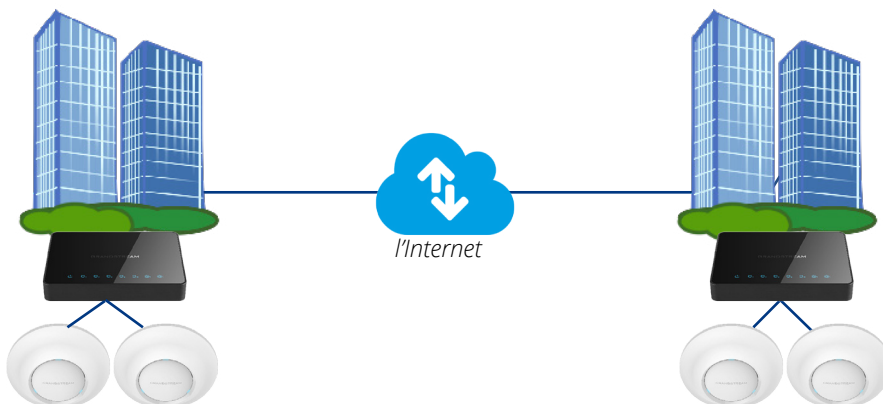
## Sécurité renforcée

Prend en charge presque tous les types de RPV (IPSec/L2TP/OpenVPN/PPTP) pour permettre la liaison des réseaux RPV flexibles aux entreprises à sites multiples, aux succursales et aux sièges sociaux.

## Configuration et gestion facile de votre solution RPV/sans fil



## Puissante solution de tunnel RPV de site à site



# Spécifications

<b>Interfaces réseau</b>	2 ports WAN 10/100/1000 à détection automatique 1 port configurable 10/100/1000 à détection automatique comme LAN, WAN ou VoIP 4 ports LAN 10/100/1000 à détection automatique
<b>WAN</b>	- DHCP - IP fixe - PPPoE - Basculement et équilibrage de la charge - Routage basé sur les règles
<b>LAN</b>	- Serveur DHCP - Cache DNS - Zones multiples - VLAN
<b>Performance du routage</b>	Jusqu'à 1 million de paquets/seconde par paquets de 64 octets
<b>USB</b>	- 3G/4G/LTE comme WAN - Partage d'imprimante - Partage de fichiers
<b>Ports auxiliaires</b>	2 ports USB 3.0; 1 micro trou de réinitialisation
<b>Montage</b>	Montage mural intérieur, bureau
<b>DEL</b>	8 DEL vertes pour repérage de dispositif et indication de statut
<b>Protocoles réseau</b>	IPv4, IPv6, 802.1Q, 802.1p
<b>QoS</b>	VLAN, TOS, prend en charge plusieurs classes de trafic, filtre par port, adresse IP, DSCP, et surveillance
<b>Pare-feu</b>	NAT, DMZ, Transfert de port, SPI, UPnP
<b>RPV</b>	- Protocoles : PPTP, L2TP/IPSec, OpenVPN - Client, serveur ou transit
<b>Capacité d'approvisionnement automatique</b>	Matrice d'approvisionnement intégrée pour contrôler jusqu'à plus de 300 points d'accès WiFi de la série GWN
<b>Gestion</b>	Internet, CLI
<b>Alimentation</b>	802.3 à PoE Alimentation électrique incluse : 12 V/2 A Consommation maximale : 16 W
<b>Caractéristiques d'environnement</b>	Fonctionnement : 0 °C à 50 °C Entreposage : -10 °C à 60 °C Humidité : 10 % à 90 %, sans condensation
<b>Aspects physiques</b>	Dimension de l'appareil : 200 x 136 x 37mm; poids de l'appareil : 570g Dimension totale de l'emballage : 324 x 163,5 x 54mm; poids total de l'emballage : 930g
<b>Contenu de l'emballage</b>	Routeur pour entreprise GWN7000 Adaptateur secteur 12 V/2 A Guide d'installation rapide Guide GPL
<b>Conformité</b>	FCC, CE, RCM, IC